

# RALLYMAN <sup>GT</sup>



CHAMPIONSHIP

ERWEITERUNGSREGELN



# CREDITS

## **SPIELDESIGN**

Jean-Christophe Bouvier

## **PRODUKTION**

Jamie Parsons

## **KÜNSTLERISCHE LEITUNG**

Loïc Muzy

## **ILLUSTRATION**

Loïc Muzy

## **GRAFIKDESIGN**

Quentin Saint-Georges

## **MARKETING & KOMMUNIKATION**

Georgina Parsons

## **COMMUNITY MANAGEMENT**

Kayla Soule

## **BUSINESS DEVELOPMENT**

Owen Hermsen

## **PROOFREADING**

Raphaël Alcantara, Georgina Parsons & Kayla Soule

## **DEUTSCHE ÜBERSETZUNG & BEARBEITUNG**

Jan Ostmann & Matthias Wagner

## **VIDEOS**

Jean-François Belvoix & Jonhatan Picard

## **VERLAG**

Holy Grail Games

## **HERAUSGEBER**

Eric Dubus, Olivier Melison & Jamie Parsons

## **BOTSCHAFTER & UNTERSTÜTZER**

Ludovic, Stephane, Gaz, Andy, Patrick, Georgina, Matthieu, Kayla, Owen, Olivier, Yann, Nicolas, Glenn & Gaël.

***Danke an alle unsere KICKSTARTER-BACKER,  
DIE DIESES SPIEL MÖGLICH GEMACHT HABEN!***

**Miss deine Fahrkünste mit deinen Gegnern in einer Serie von Rennen, die darüber entscheiden, wer den Platz ganz oben auf dem Podest einnehmen wird!**

*Rallyman: GT Championship* führt einen neuen Spielmodus ein: Die Meisterschaft. Sie ist eine Serie von 8 Rennen, in denen die Spieler auf jeder Strecke abhängig von ihrer Platzierung Punkte sammeln. Am Ende der Meisterschaft kann der Spieler mit den meisten Punkten das oberste Siegereppchen und damit zurecht den Ruhm und den Champagner für sich beanspruchen!

**Hinweis:** Champagner ist nicht inbegriffen.

## STARTET DIE MOTOREN!

### Spielmaterial

1 Spielregel  
12 Streckenteile

48 Fokusplättchen

### REGELN

Eine Meisterschaft besteht aus 8 Rennen auf 8 unterschiedlichen Strecken mit jeweils 2 Runden.

Die Regeln für diese Rennen entsprechen den Standardregeln, wie sie im *Rallyman: GT*-Regelwerk festgehalten sind.

Am Ende eines jeden Rennens erhalten die Spieler Punkte auf der Grundlage ihrer Platzierung im Ziel:

- |              |              |
|--------------|--------------|
| 1. 25 Punkte | 4. 12 Punkte |
| 2. 18 Punkte | 5. 10 Punkte |
| 3. 15 Punkte | 6. 8 Punkte  |

Spielt ihr mit der *Team Challenge*-Erweiterung, können bis zu 12 Spieler mitspielen:

- |             |              |
|-------------|--------------|
| 7. 6 Punkte | 10. 1 Punkte |
| 8. 4 Punkte | 11. 0 Punkte |
| 9. 2 Punkte | 12. 0 Punkte |

Ihr könnt das Wertungsblatt direkt aus diesem Regelwerk heraus kopieren oder es von der [holylgrail.games](http://holylgrail.games)-Webseite herunterladen. Damit könnt ihr während der gesamten Meisterschaft den Überblick über eure Punktzahl behalten.

**Hinweis:** Wenn ihr mit mehr als einem *Auto pro Spieler* spielt, zählt jedes Auto als Einzelfahrer und geht einzeln in die Wertung ein.

Am Ende der Meisterschaft können zwei verschiedene Titel vergeben werden:

- **Bester Fahrer:** Der Spieler mit den meisten Punkten erhält den begehrten Pokal für den ersten Platz!
- **Bestes Team (optional):** Zu Beginn der Meisterschaft könnt ihr euch, wenn gewünscht, in Rennteams aufteilen. Diese Teams müssen alle die gleiche Anzahl an Fahrern haben. Am Ende der Meisterschaft summiert ihr die Punkte aller Fahrer innerhalb eines Teams. Das Team mit den meisten Punkten gewinnt!

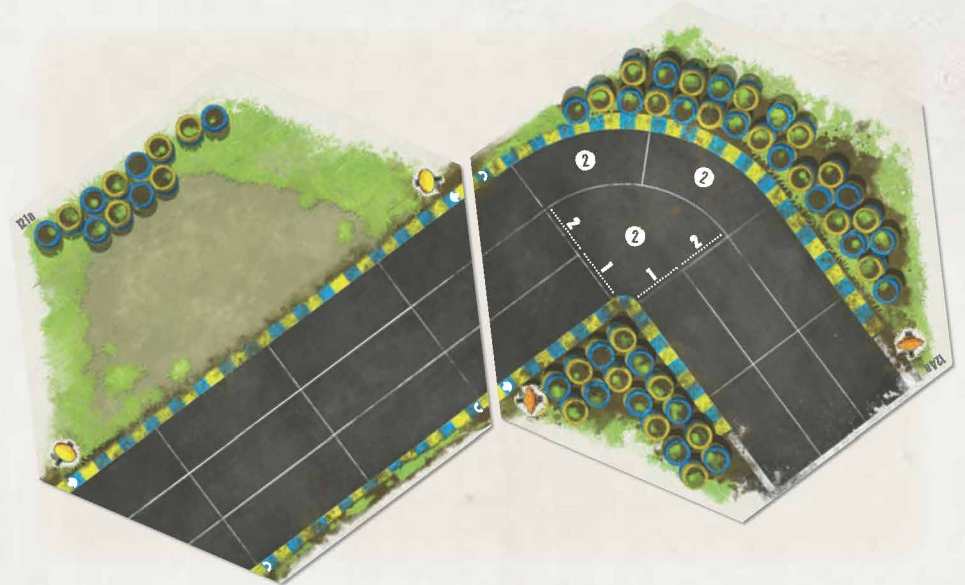
**Hinweis:** Der beste Fahrer wird in jedem Fall bestimmt. Aber es ist durchaus möglich, dass er nicht zum besten Team gehört!

### STRECKEN

**Die Championship-Erweiterung beinhaltet 8 brandneue Strecken!**

Beachtet, dass diese Kurse sowohl Streckenteile aus dem Grundspiel als auch neue aus dieser Erweiterung nutzen. Diese Teile ermöglichen es euch, neue Streckenprofile zu gestalten. Dazu besitzen sie Felder, die sich über die Kante des Streckenteils hinaus auf das nächste Teil erstrecken.

Ihr könnt diese Teile an ihren speziellen Markierungen erkennen und auf dem Bild unten sehen, wie sie verbunden werden.



Im Gegensatz zu den Streckenteilen aus dem Grundspiel zählen die Kanten dieser Spezialteile nicht als Kanten zwischen Streckenfeldern.

Natürlich steht es euch frei, jeden anderen *Rallyman*-Kurs oder eine selbst gestaltete Strecke für eure Meisterschaft zu nutzen!



# SPIELFERTIGE STRECKEN

## KURS 11

- 1 x 101
- 1 x 102b
- 1 x 104b
- 1 x 105b
- 2 x 106b
- 1 x 107b
- 1 x 109b
- 1 x 110b
- 1 x 111b
- 1 x 121b
- 1 x 123b
- 1 x 124b
- 1 x 125b
- 1 x 130b



## KURS 12

- 1 x 101
- 1 x 102a
- 2 x 103a
- 1 x 104a
- 1 x 105a
- 1 x 106a
- 1 x 108a
- 2 x 111a
- 1 x 116a
- 2 x 121a
- 1 x 124a
- 1 x 125a
- 1 x 128a



## KURS 13



- 1 x 101
- 1 x 102b
- 1 x 103b
- 2 x 104b
- 1 x 105b
- 2 x 106b
- 1 x 111b
- 2 x 121b
- 1 x 123b
- 1 x 124b
- 1 x 126b
- 2 x 127b
- 1 x 129b

## KURS 14



- 1 x 101
- 1 x 102a
- 1 x 103a
- 2 x 104a
- 2 x 105a
- 1 x 106a
- 1 x 112a
- 1 x 115a
- 2 x 121a
- 1 x 125a
- 1 x 126a
- 2 x 127a

## KURS 15



- 1 x 101
- 1 x 102a
- 1 x 104a
- 2 x 111b
- 1 x 112a
- 1 x 114b
- 1 x 119a
- 1 x 121a
- 1 x 121b
- 1 x 122b
- 1 x 124b
- 1 x 125b
- 1 x 126b
- 1 x 128b
- 1 x 129b
- 1 x 130b

## KURS 16

- 1 x 101
- 1 x 102a
- 2 x 103a
- 2 x 104a
- 1 x 105a
- 1 x 106a
- 1 x 108a
- 1 x 114a
- 1 x 121a
- 1 x 122a
- 1 x 123a
- 1 x 124a
- 1 x 126a
- 1 x 128a



## KURS 17



- 1 x 101
- 1 x 102b
- 1 x 103b
- 1 x 105b
- 1 x 106b
- 1 x 109b
- 1 x 110b
- 1 x 111b
- 1 x 113b
- 1 x 114b
- 1 x 121b
- 1 x 123b
- 1 x 126b
- 1 x 128b
- 1 x 129b
- 1 x 130b

## KURS 18

- 1 x 101
- 1 x 102a
- 3 x 103a
- 3 x 104a
- 1 x 106a
- 1 x 118a
- 2 x 121a
- 1 x 122a
- 1 x 123a
- 1 x 129a
- 1 x 130a

